

**COGNEX**

Advanced machine vision made easy

# 極致的靈活性， 無與倫比的讀碼能力

DATAMAN 280 系列



# DATAMAN 280 系列 固定式讀碼器

規格尺寸小巧，卻有卓越解碼技術

DataMan 280 是全方位、功能強大的條碼讀取器，專為在各種讀碼環境中執行任務而設計。

從物流設施的免持條碼讀取到製造工廠的直接部件標識 (DPM) 解碼，DataMan 280 讀碼器可透過提供最高的讀取速率來提高可追溯性並增加流量。



DataMan 280



DataMan 282

## 重要功能



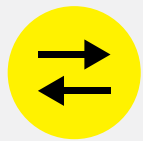
### 精巧包裝實現高效能

使用包括 HotBars、PowerGrid 和均勻照明等業界領先的 1D/2D 演算法，來提升各種應用程式的產量和生產力。



### 強勁的讀取能力

利用動態自動對焦和先進的高動態範圍成像功能，在最具挑戰性的讀碼環境中作業。



### 靈活的連接和通訊

提高效率並更快地交換資訊：

- 每秒 1 GB 的乙太網路
- 快速影像下載
- 簡易資料管理
- 多讀碼器同步



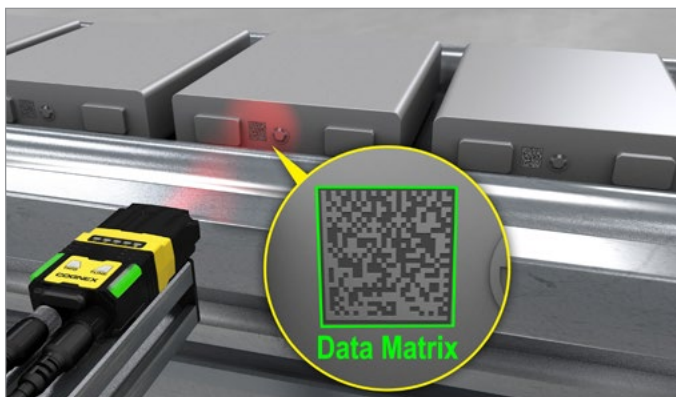
### 開箱即用功能

利用快速、直覺的部署來開箱、安裝和解碼，甚至可提供專門的應用程式使用。

# 解決嚴峻的製造與物流應用

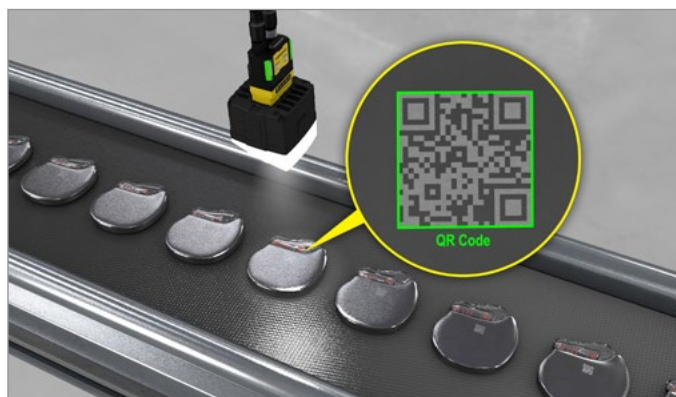
DataMan 280 系列讀碼器可提供前所未有的一維和二維標籤式條碼與 DPM 讀取率。

## 讀取汽車業 DPM 碼



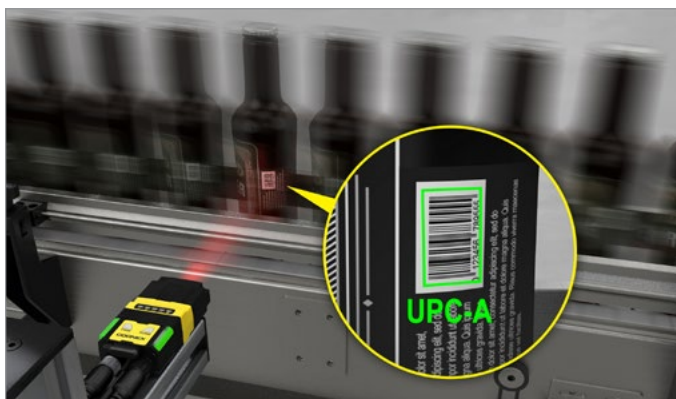
在不容易讀取的汽車業組件表面上，將難讀的 DPM 碼輕鬆解碼。

## 讀取醫療器材 DPM 碼



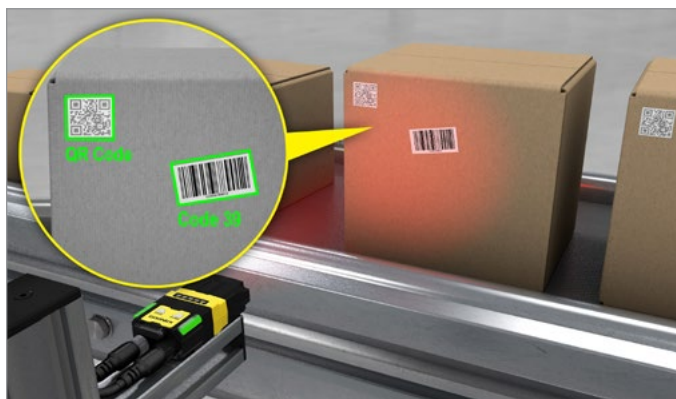
精準地讀取和追蹤重要醫療器材上的小型 DPM 碼。

## 高速讀碼



可靠地讀取高速生產線上的每個條碼。

## 多代碼讀取



同時讀取視野內的多個條碼，並迅速下載圖像。

## 讀取貨盤條碼



讀取貨盤上的一維碼和二維碼標籤，連鏡面反射外覆膜底下的條碼也不是問題。

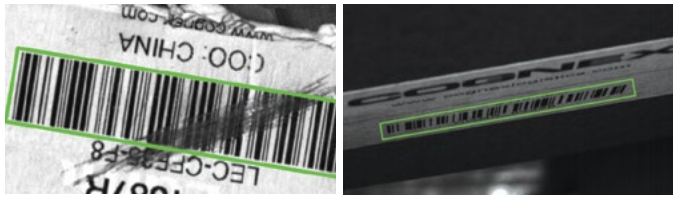
## 解放雙手條碼讀取



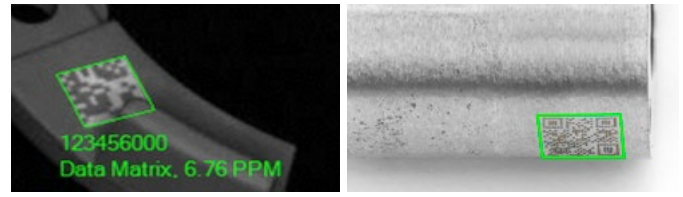
以可準確讀取使用者出示之代碼的大景深來提高處理效率。

## 透過先進的閱讀和成像技術，將您的操作提升到全新境界

DataMan 280 系列讀碼器利用專利解碼演算法和成像技術，為 1D 和 2D 標籤型條碼以及 DPM 提供無與倫比的讀取速率。

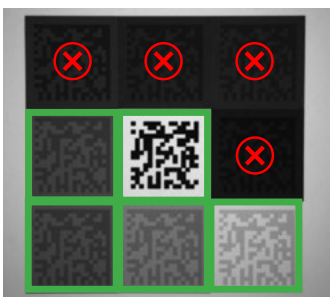


**1DMax™ 搭配 Hotbars®** 最適合用於全方向讀取一維條碼、解碼低解析度條碼的速度可高達傳統讀碼器的 10 倍。

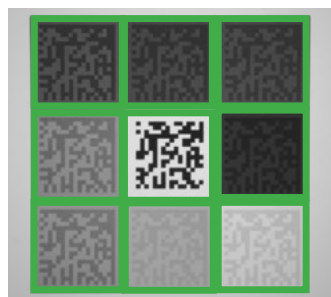


**2DMax® 搭配 PowerGrid®**，設計來讀取受損嚴重，或完全沒有定位器圖案、時鐘圖案或靜音區的二維碼（包括 QR 碼）。

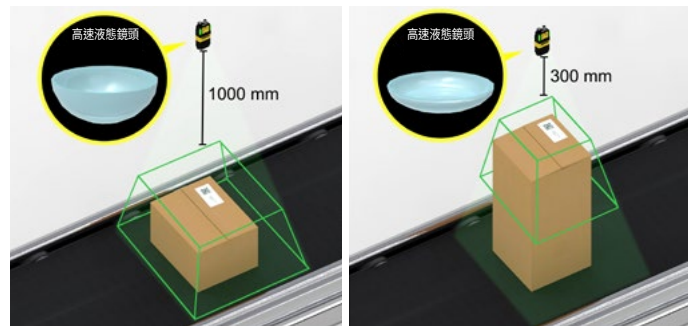
傳統感測器



HDR



**高動態範圍 (HDR)** 可讓您在低對比度條件下讀取條碼，使用先進的影像感應器來降低暗度雜訊、提高飽和能力，同時解讀低光源條碼。



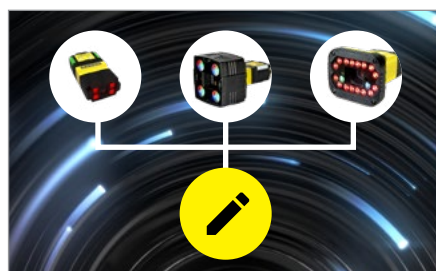
**高速液態鏡頭 (HSLL)** 技術可動態自動對焦，完全沒有任何機械組件，能以更少部件的相機，用更短的時間來解決高速、不時變化的應用。

## 透過 Edge Intelligence 簡化設定並部署即時效能監控

DataMan 280 系列讀碼器搭配 Cognex Edge Intelligence (EI) 可將大數據轉換成智慧資料，以改善整體設備效益 (OEE) 與輸送量。EI 允許使用者同時設定多個裝置，便於即時監控和分析系統效能。在問題發生時這項技術會立即通知使用者，讓作業員能使用強大的分析與圖像檢視工具，更快速識別根本原因並加以解決。



透過網頁瀏覽器連線



同時設定多個裝置



識別性能趨勢與問題

# 全功能讀碼器可處理各種符號和標記

加速產量、達到更高的讀取速率，並為各式各樣的讀碼任務做好準備。DataMan 280 系列讀碼器利用專利解碼演算法和成像技術，為 DPM 以及標籤型條碼提供最高的讀取速率。

## DataMan 280

## DataMan 282



小巧的規格尺寸搭配直線或直角配置



## 專為擴充性打造的靈活平台

無論您需要標準解決方案進行簡單的解碼，還是需要用於特殊應用的進階照明和光學，DataMan 280 系列讀碼器的模組化設計都能讓您自訂專屬讀碼器，以滿足您的需求。讀碼器為接單而生產，可直接相容運用於各種應用程式。

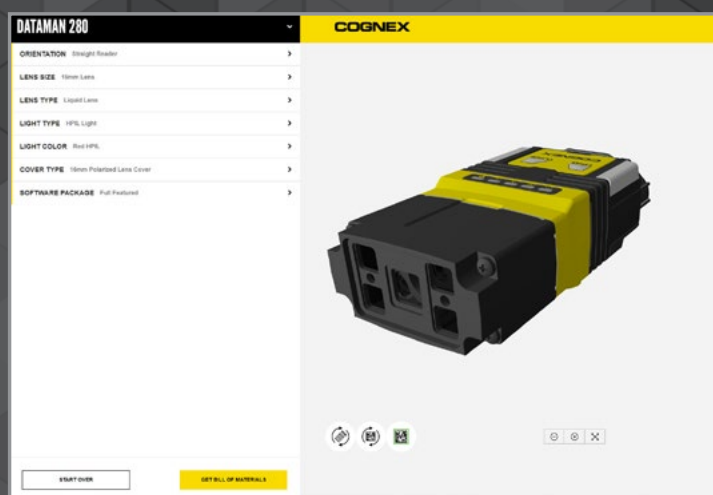
### DataMan 280



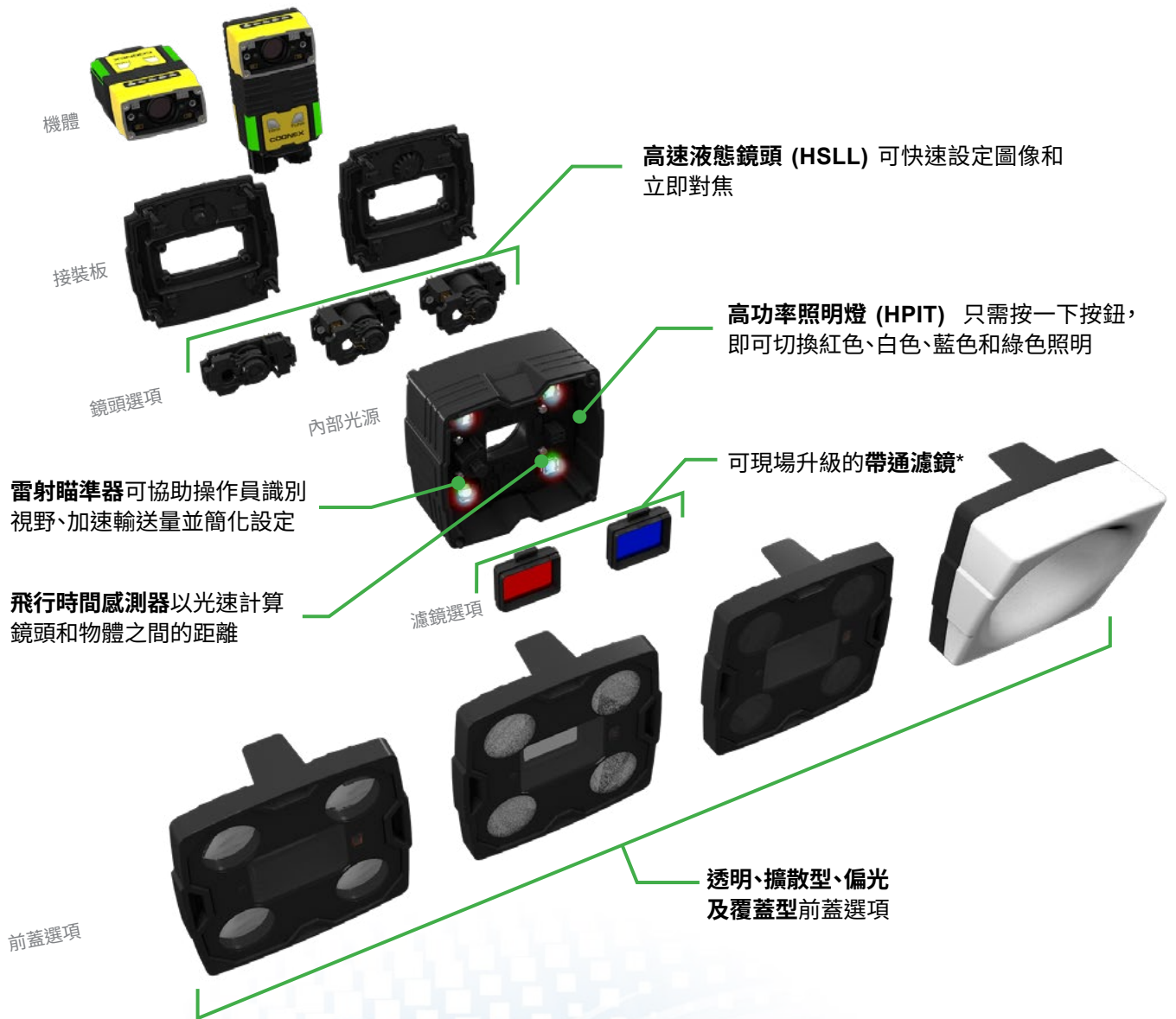
\*另售

## 打造專屬讀碼器

從不同的鏡頭、光源及前蓋組合當中選擇，構建您的自訂解決方案。



# DataMan 282



## 按一下即可強化讀碼功能

DataMan 282 讀碼器配備 HPIT，讓操作員可以在紅色、白色、藍色和綠色照明選項之間快速切換。HPIT 能確保您擁有適合應用的照明，實現最佳對比度、更廣的景深和更高的讀取速率。

多色照明也可以作為性能指標，為操作員提供及時的顏色結果回饋。



\*另售

# DATAMAN 280 系列規格

	DataMan 280	DataMan 282
演算法與技術	1DMax、2DMax、Hotbars、PowerGrid	
影像感測器	1/3 吋 CMOS	1/2.8 吋 CMOS
影像感測器特性	對角線 6.21 mm; 3.45 μm 正方形圖元	對角線 6.17 mm, 2.8 μm 正方形圖元
圖像解析度	1440 x 1080 圖元	1920 x 1080 圖元
電子快門速度	最低曝光度: 29 μs 最高曝光度: 最高 10 ms (內部照明)/最高 200 ms (外部照明)	
採集	最高可達 45 Hz	
鏡頭選項	6.2 mm 或 16 mm 高速液態鏡頭	8 mm、12 mm 或 16 mm 高速液態鏡頭
觸發器與調諧按鍵	是, 具備迅速設定智能調諧	
瞄準器	2 個 LED 燈	雷射瞄準線圖案 (class 2)
離散輸入	2 個光電隔離, 2 個可設定	
離散輸出	2 個光電隔離, 2 個可設定	
其他 I/O 點	2 點 (使用者可設定為輸入或輸出)	
狀態輸出	5 個 LED 狀態指示燈、蜂鳴器、2 個視覺指示燈	5 個 LED 狀態指示燈、蜂鳴器、2 個視覺指示燈、 4 個 HPIT 照明選項
光源	標準: 適用於 6.2 mm 鏡頭的 4 個 LED 燈 (紅光、藍光、白光、IR 與 UV 選項) HPIL: 適用於 16 mm 鏡頭的 4 個 LED 高功率燈 (紅色、白色選項) 選用的帶通濾鏡。 前蓋選項: 偏光/半偏光和透明。	HPIT: 4 個多色 LED 燈 (紅色、綠色、藍色和白色) 選用的帶通濾鏡。 前蓋選項: 透明、擴散型、偏光與覆蓋型。
通訊	序列和每秒 1 GB 乙太網路介面、USB-C 和鍵盤功能	
通訊協定	RS-232、TCP/IP、PROFINET (class B)、EtherNet/IP™、SLMP、CC-Link、Modbus TCP、NTP、SFTP、FTP、MRS、 可為自訂通訊協定撰寫 Java 指令碼	
電源	24V +/- 10% 與乙太網供電 (PoE)	24V +/- 10%
耗電量	≤7.5W	
材質	鋅合金 / 鋁金屬	
重量	6.2 mm: 141 g; 16 mm: 169 g 直角配置增加 50 g	290 g 直角配置增加 50 g
作業溫度	0–40° C (32–104° F)	
儲存溫度	-10–60° C (14–140° F)	
作業和儲存濕度	<95% (不凝結)	
防護等級	IP67	
RoHS 認證	是	
安規認證	EU [CE]、US [FCC]、TUV、CB、NRTL、IEC 61010、Korea [KCC]、India [BIS]	

# 視野圖表

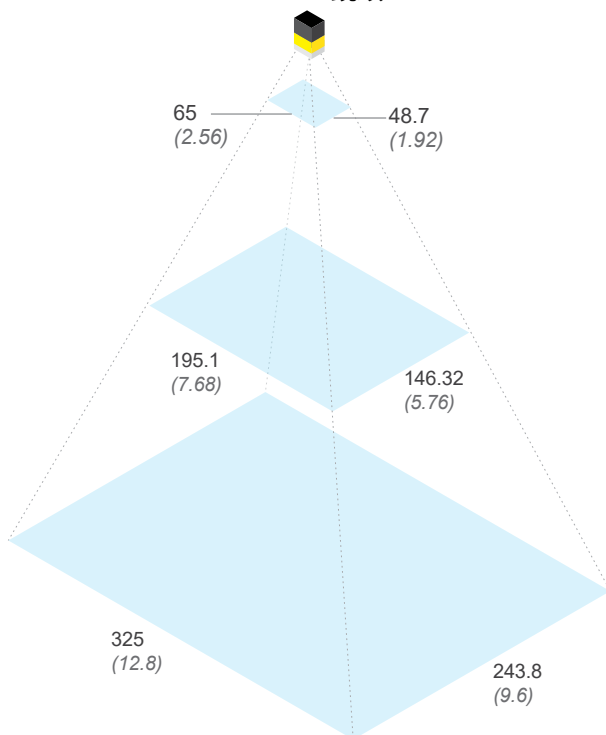
工作距離  
單位: mm (吋)

最小  
50 (1.97)

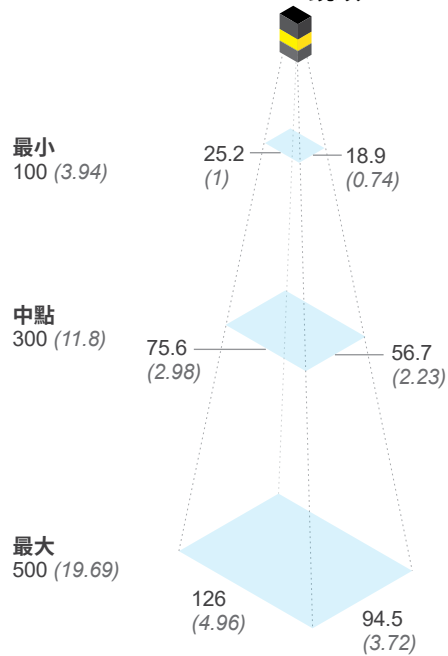
中點  
300 (11.8)

最大  
500 (19.69)

**DataMan 280 搭配  
6.2 mm 鏡頭**



**DataMan 280 搭配  
16 mm 鏡頭**



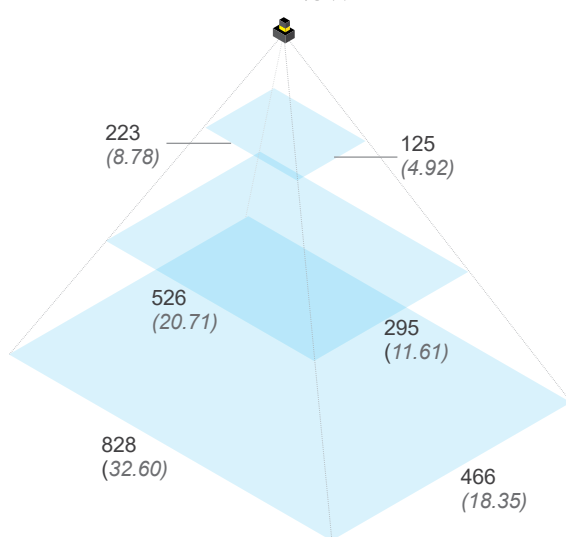
工作距離  
單位: mm (吋)

最小  
300 (11.81)

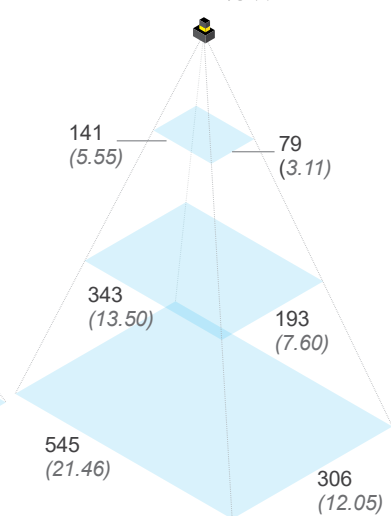
中點  
750 (29.53)

最大  
1200 (47.24)

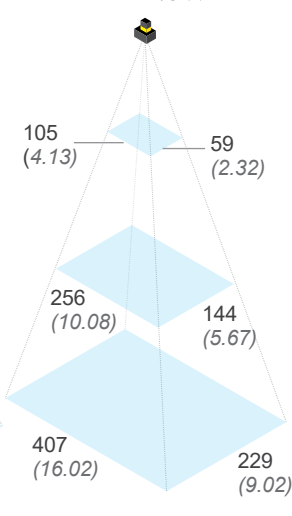
**DataMan 282 搭配  
8 mm 鏡頭**



**DataMan 282 搭配  
12 mm 鏡頭**



**DataMan 282 搭配  
16 mm 鏡頭**



對焦距離

最小  
50 mm (1.97)

最大  
2000 mm\* (78.74)

\*工作距離超過 500 mm 的應用可以產生對焦圖像,但照明均一度/強度將會顯著降低。在這些情況下,建議使用外部光源。

## 產品配置與說明\*

DATAMAN 280 系列						
	解析度	燈光	鏡頭	上蓋	方向	元件號碼
	160 萬像素	紅色 HPIL	16 mm HSSL	半偏光	直線	DMR-280X-MAX
					直角	DMR-280X-1541-P
		紅色標準	6.2 mm HSSL	透明	直線	DMR-280X-1120
					直角	DMR-280X-1121
	200 萬像素	多色 HPIT	12 mm HSSL	透明	直線	DMR-282X-1960-C
			16 mm HSSL			DMR-282X-1940-C
			8 mm HSSL	漫射 dome		DMR-282X-1920-DOM

## 元件與配件

電源與 I/O 電纜			
	產品編碼	長度	描述
	CCB-PWRIO-05	5 公尺	M12-12 至飛線, 直線
	CCB-PWRIO-10	10 公尺	
	CCB-PWRIO-15	15 公尺	
	CCB-PWRIO-05R	5 公尺	M12-12 至飛線, 直角
	CCB-PWRIO-10R	10 公尺	
	CCB-PWRIO-15R	15 公尺	

固定架		
	產品編碼	描述
	DM100-UBRK-000	通用安裝托架
	DM100-PIVOTM-01	軸式安裝架
	280-BKT-ADAPT	DM282 配置可用的平面固定板轉接器

乙太網纜線			
	產品編碼	長度	描述
	CCB-84901-2001-02	2 公尺	X-coded M12-8 至 RJ-45, 直線
	CCB-84901-2001-05	5 公尺	
	CCB-84901-2001-10	10 公尺	
	CCB-84901-2001-15	15 公尺	
	CCB-84901-2001-30	30 公尺	
	CCB-84901-2002-02	2 公尺	
	CCB-84901-2002-05	5 公尺	
	CCB-84901-2002-10	10 公尺	
		CCB-84901-2RBT-02	2 公尺
CCB-84901-2RBT-05		5 公尺	
CCB-84901-2RBT-10		10 公尺	
	CCB-M12X8MS-XCAC	0.5 公尺	X-coded 至 A-coded 乙太網轉接纜線

## DataMan 280 配件

### 帶通濾鏡

	產品編碼	描述
	DM150-BP470	藍色帶通濾鏡 (僅限 6.2 mm 鏡頭)
	DM150-BP635	紅色帶通濾鏡 (僅限 6.2 mm 鏡頭)

### 前蓋\*

	產品編碼	描述
	DM280-CVR-62	前蓋(6.2 mm 鏡頭)—透明
	DM280-LENS-62CVR-P	前蓋 (6.2 mm 鏡頭)—半偏光
	DM280-LENS-62CVR-F	前蓋 (6.2 mm 鏡頭)—偏光
	DM260-LENS-16CVR	HPIL 前蓋(16 mm 鏡頭)—透明
	DM260-LENS-16CVR-P	HPIL 前蓋(16 mm 鏡頭)—半偏光
	DM260-LENS-16CVR-F	HPIL 前蓋(16 mm 鏡頭)—全偏光

## DataMan 282 配件

### 帶通濾鏡

	產品編碼	描述
	280-TORCH-BP450	藍色帶通濾鏡 (450 nm)
	280-TORCH-BP635	紅色帶通濾鏡 (635 nm)

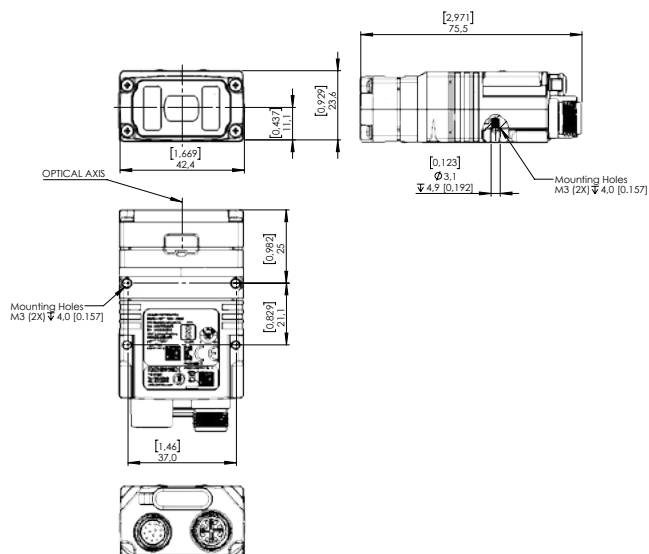
### 前蓋\*

	產品編碼	描述
	280-HPIT-COVPOL	HPIT 交叉偏光蓋
	280-HPIT-COVCLR	HPIT 透明保護蓋
	280-HPIT-COVDIF	HPIT 散光蓋
	280-TORCH-DOME	HPIT 覆蓋式附件

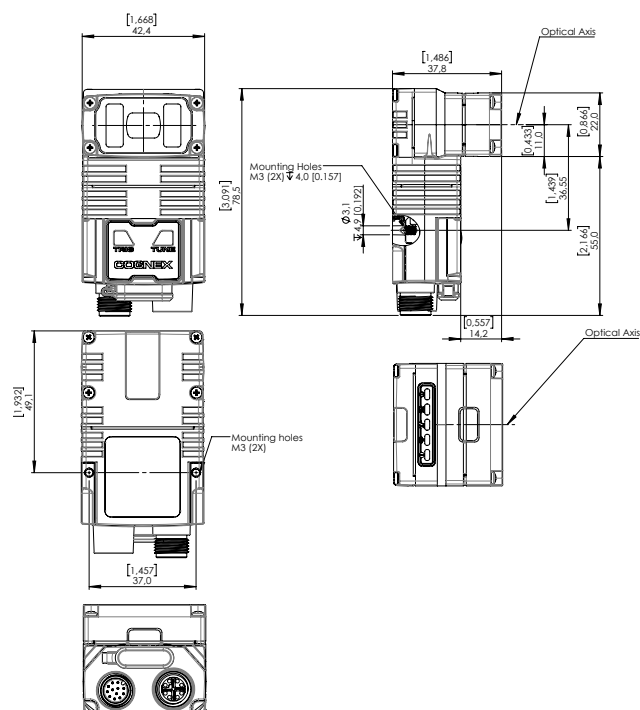
## 尺寸 單位:mm.(吋)

### DataMan 280 搭配 6.2 mm 鏡頭前蓋

#### 直線配置

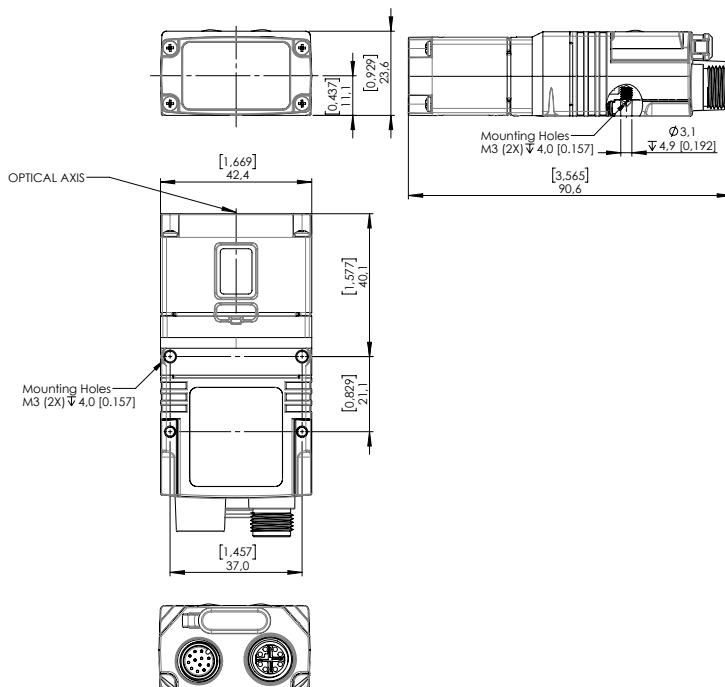


#### 直角配置

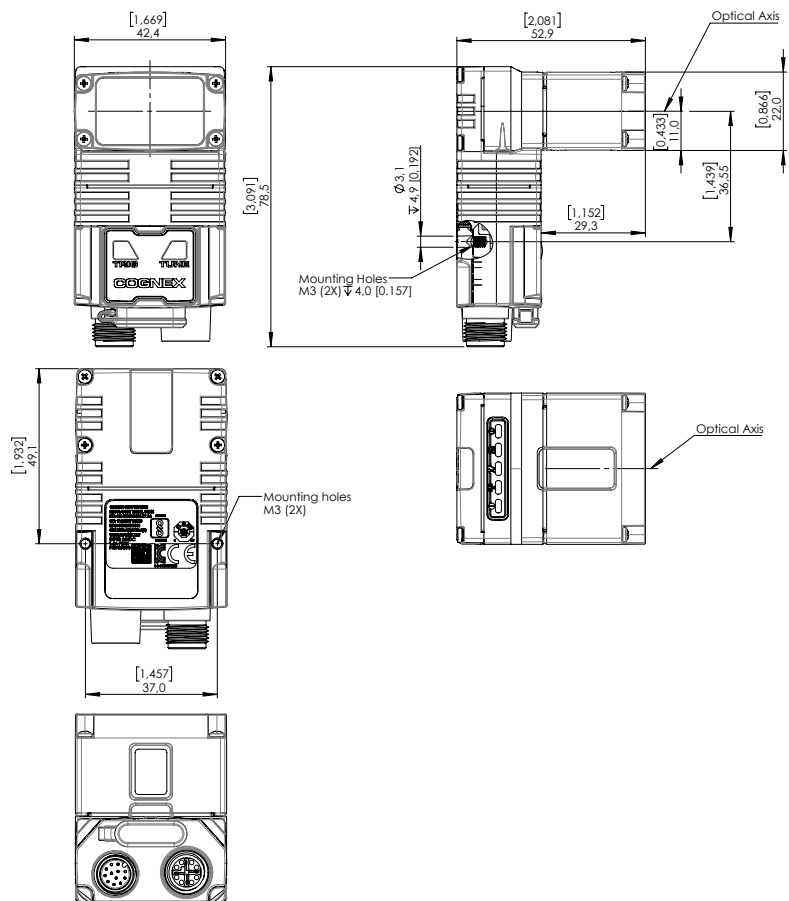


# DataMan 280 搭配 16 mm HPIL 鏡頭前蓋

## 直線配置



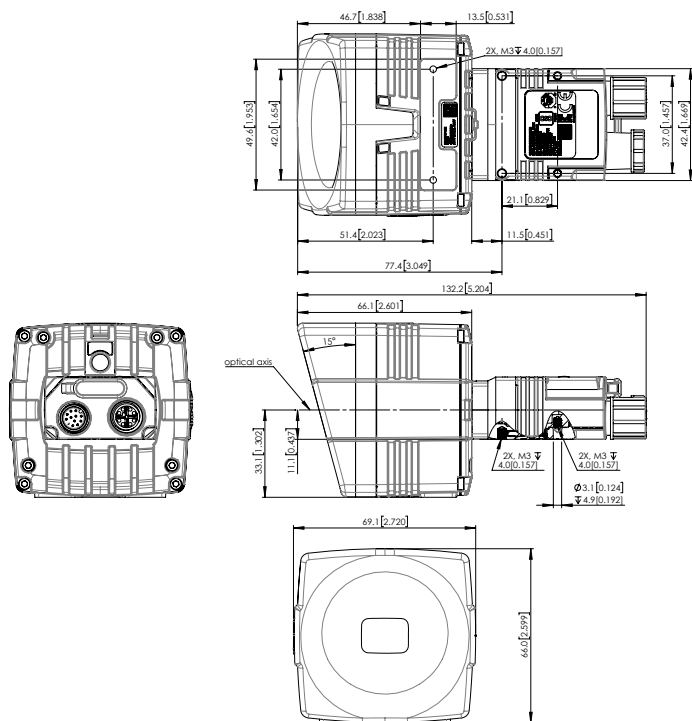
## 直角配置



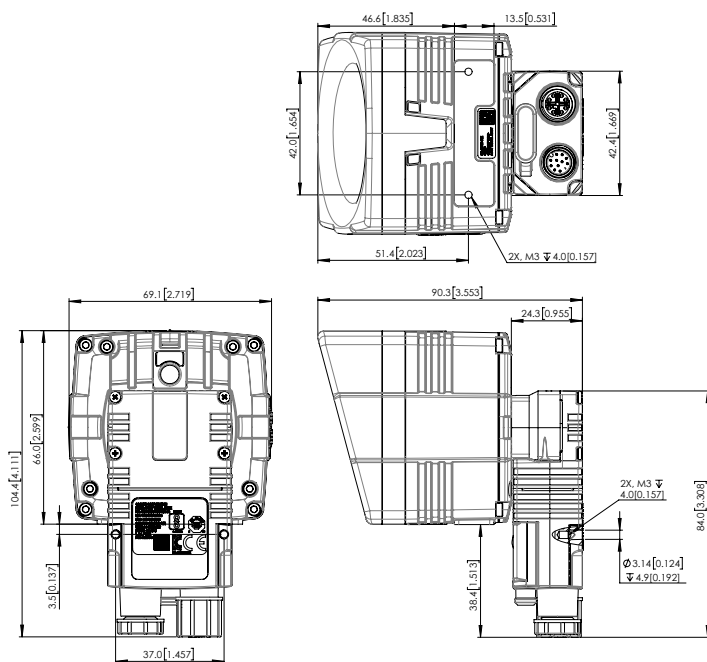


# DataMan 282 搭配覆蓋式散光器

## 直線配置



## 直角配置



VSK 威視康 | Cognex 官方 PSI 認證系統整合商

地址：新北市淡水區中正東路二段27-3號28樓

電話：+886-2-8809-3200

傳真：+886-2-8809-3390

E-MAIL：info@vsk.com.tw